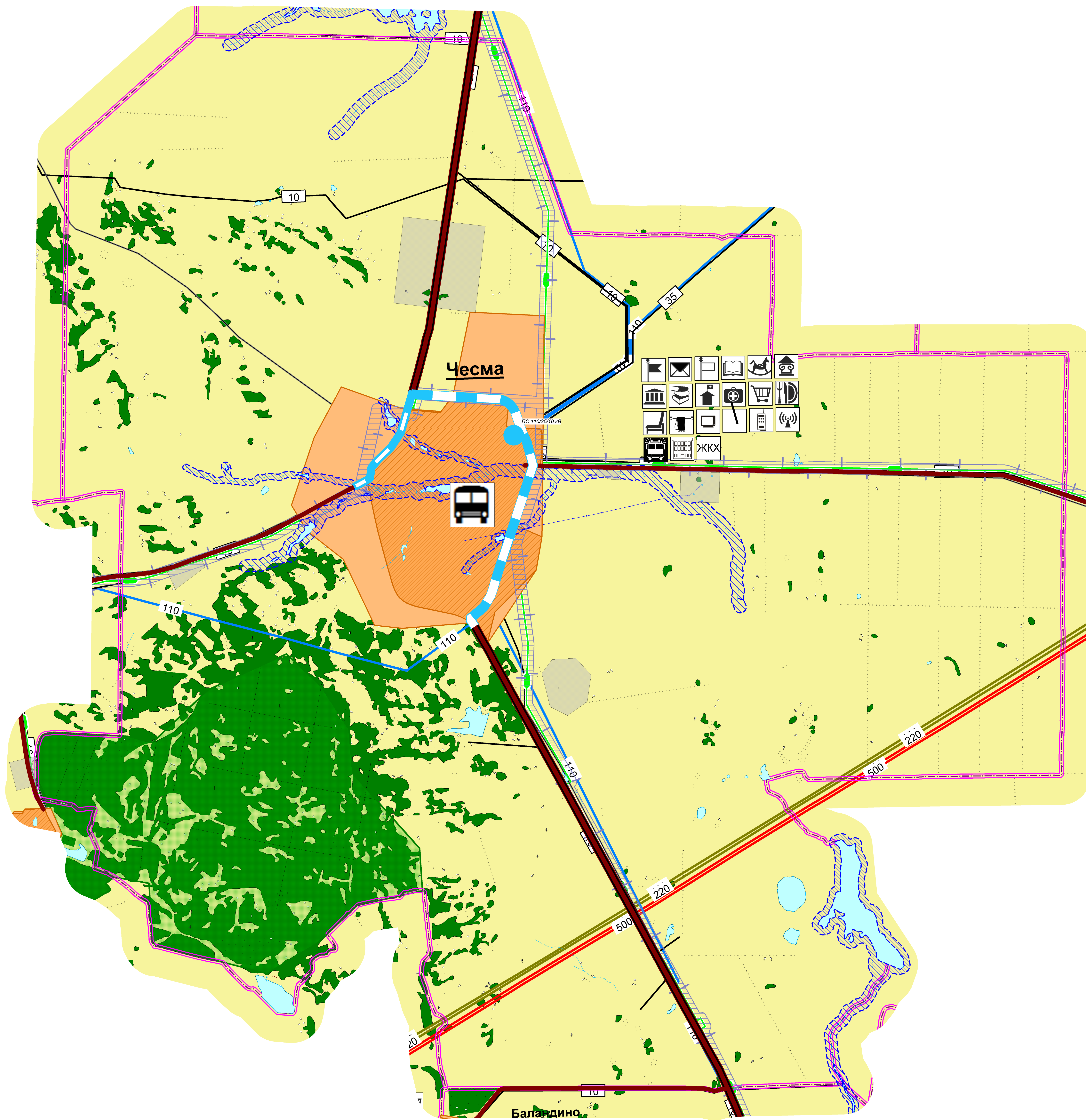




ЧЕЛЯБИНСКАЯ ОБЛАСТЬ  
 ЧЕСМЕНСКИЙ МУНИЦИПАЛЬНЫЙ РАЙОН  
 ЧЕСМЕНСКОЕ СЕЛЬСКОЕ ПОСЕЛЕНИЕ  
 ГЕНЕРАЛЬНЫЙ ПЛАН



УСЛОВНЫЕ ОБОЗНАЧЕНИЯ

- Проектные Средства/содержимое Наименование
- Границы административно-территориальных образований**
- Граница Российской Федерации
  - Граница муниципального района
  - Границы поселений
  - Граница населенных пунктов
  - Граница пограничной территории
- Населенные пункты**
- с. Чесма** Административный центр Чесменского района
  - с. Светлое** Административный центр сельского поселения
  - п. Тогузак Населенный пункт
- Категории земель**
- Земли лесного фонда
  - Земли водного фонда
  - Земли запаса
  - Земли населенных пунктов
  - Земли сельскохозяйственного назначения
  - Земли промышленности
- Земли с особыми видами использования территории**
- Государственные природные заказники регионального значения
  - Водоохранная зона
  - Санитарно защитная зона объектов инженерной инфраструктуры
- Инфраструктура**
- Автомобильная дорога местного значения
  - Железная дорога магистральная электрофицированная
  - Автовокзал, автостанция
  - Воздушные ЛЭП 110кВ
  - Воздушные ЛЭП 220кВ
  - Воздушные ЛЭП 500кВ
  - Электростанция 110 кВ
  - Электростанция 35 кВ 10 кВ
  - Газопровод подземный
  - Газораспределительная станция
  - Линии электропередачи
- Объекты культурного наследия**
- Памятники археологии (выявленные)

УСЛОВНЫЕ ОБОЗНАЧЕНИЯ ОБЪЕКТОВ  
 КУЛЬТУРНО-БЫТОВОГО ОБСЛУЖИВАНИЯ  
 И СЕЛЬСКОХОЗЯЙСТВЕННОГО ПРОИЗВОДСТВА

Проектные Средства/содержимое	Наименование объекта
	Администрация
	Контора
	Почтовое отделение
	Начальная школа
	Средняя школа
	Детский сад
	Детская школа искусства
	ПТУ
	Дворец культуры/клуб
	Библиотека
	Больница/врачебная амбулатория
	Фельдшерско-акушерский пункт
	Аптека
	Станция скорой медицинской помощи
	Магазин
	Столовая/кафе
	Хлебопекарня
	Объекты КБО (культурно-бытового обслуживания)
	Гостиница
	Общественное
	Дом престарелых
	Баня
	Автоматическая телефонная станция
	Радиотаксофон
	Сотовая связь
	Радиозел
	Телевидение
	Пожарное депо
	Объекты ЖКХ
	Модернизация существующих ферм КРС
	Свинокомплекс на 4000 голов
	Цех по переработке молока, сыра
	Масоперерабатывающий цех
	Колбасный цех
	Тепличное хозяйство
	Консервный завод